

Wegeventile EHF/ EHP

Sectional Valves



Technische Daten

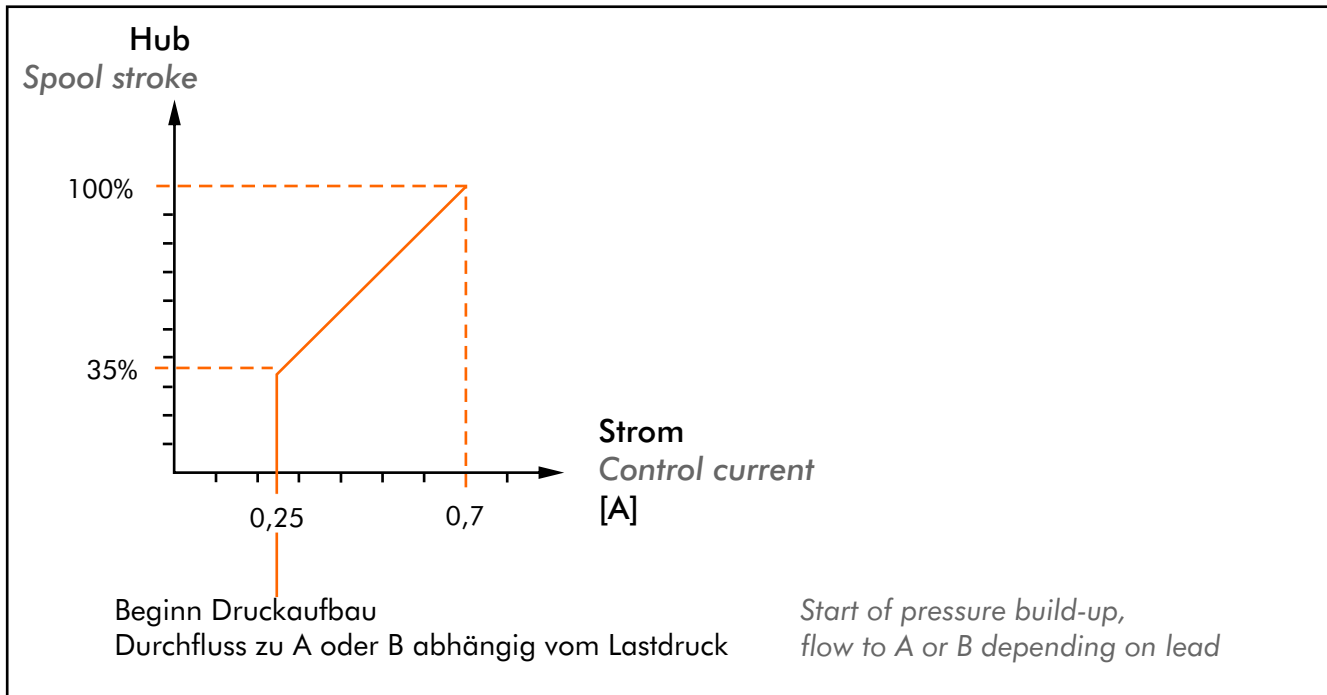
Technical Specifications

1

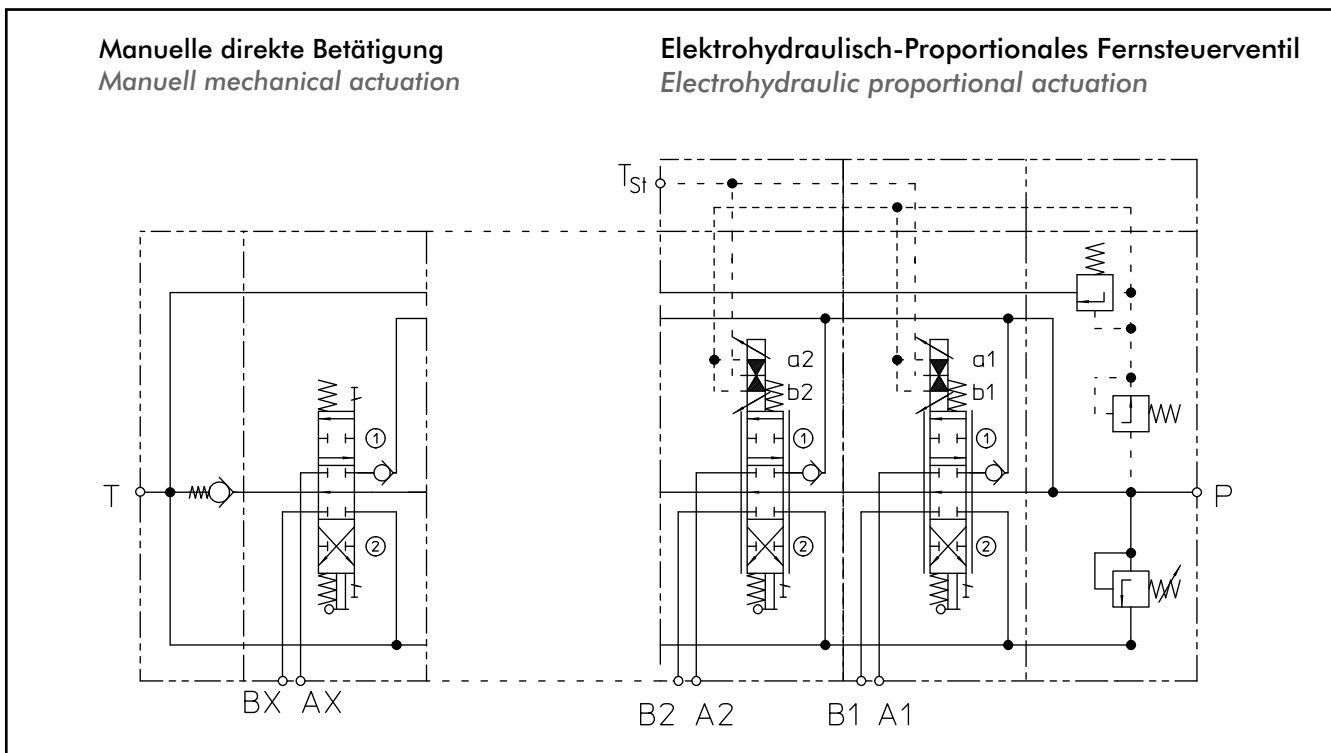
Kenngößen Parameters	
Max. Durchfluss <i>max. flow rate</i>	55 ... 80 l/ min
Max. Druck <i>max. pressure rate</i>	350 bar
Max. Rückdruck T/ T _{ST} <i>max. pressure T/ T_{ST}</i>	20 bar / 1,5 bar
Umgebungstemperatur <i>Ambient temperature</i>	-20° C ... + 50° C (am Magnet / <i>solenoid</i>)
Betriebsmittel Mineralöl HLP <i>Mineral oil HLP</i>	-25° C ... + 80° C
Viskositätsbereich <i>Viscosity</i>	10 ... 460 mm ² / s
Filterfeinheit <i>Filter mesh</i>	< 0,025 mm
Spannungsart a1 a2 b1 b2 <i>Nominal supply voltage a1 a2 b1 b2</i>	Gleichstrom 24 V DC
Regelstrom <i>Control range</i>	max. 0,7 A
erf. Brummfrequenz <i>Dither frequency</i>	50 75 Hz
Nennleistung <i>Power rating</i>	21,2 W
Einschaltdauer <i>Duty cycle</i>	100 %
Gepüft nach VDE 0580 Schutzart IP 65 <i>Certified by VDE 0580</i> <i>Weather protection IP 65</i>	
Stecker <i>Connector</i>	DIN 43 650
Anschlüsse A, B, P und T (außer T _{ST}) <i>Port A, B, P and T (except T_{ST})</i>	G 1/2"
Anschluss T _{ST} <i>Port T_{ST}</i>	G 1/4"

Strom-Hub-Kennlinie

Current-Stroke-Characteristic Curve



Symbol

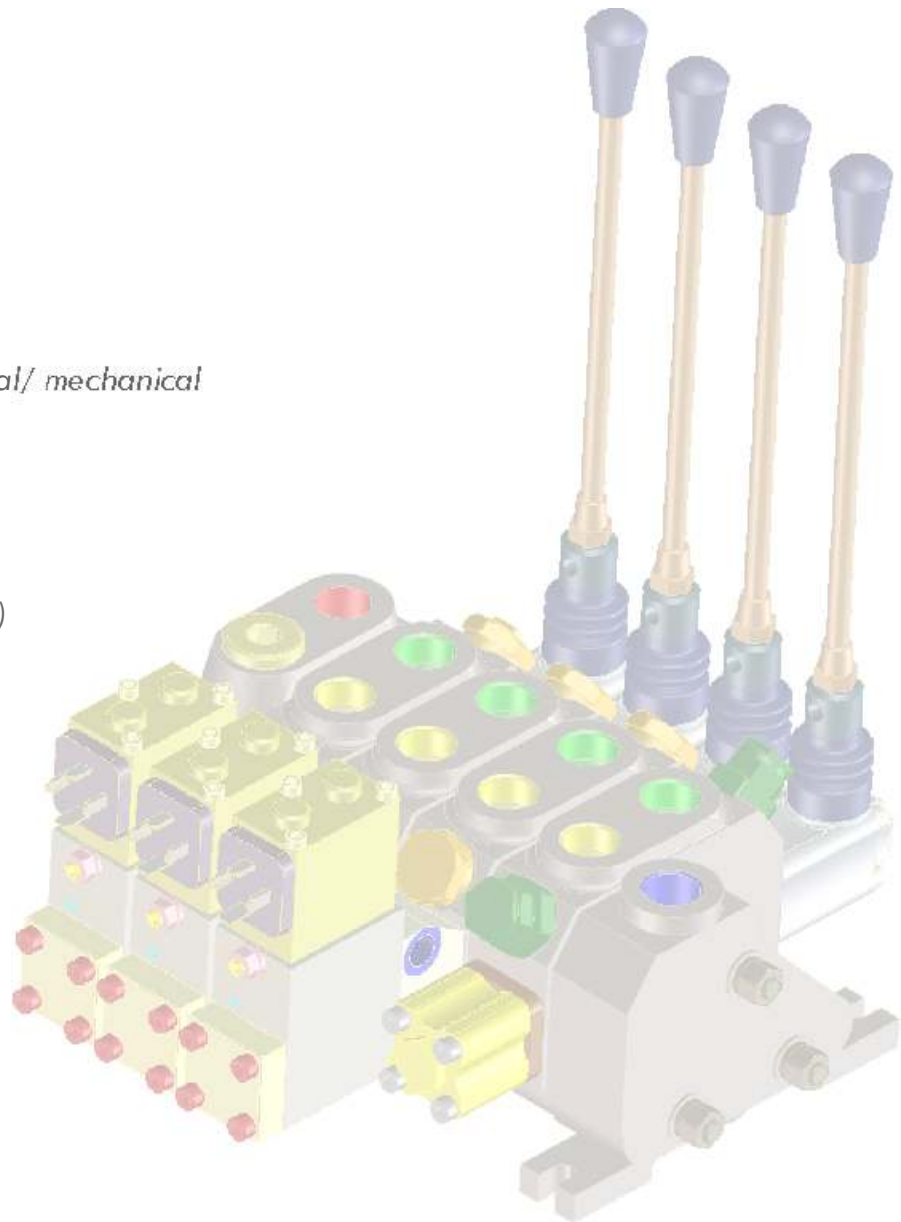


Vorteile:

- Scheibenbauweise – Open-Center-System
- Anzahl der Schieber 1 bis 12
- Ein-Aus/ Proportional/ Manuell
 - in einem Block
- integrierte Steuerdruckversorgung
- kleinstes Einbauvolumen (geringes Gewicht)
- interne Lageregelung
(mechanisch - hydraulisch)
- keine Elektronik »on board«

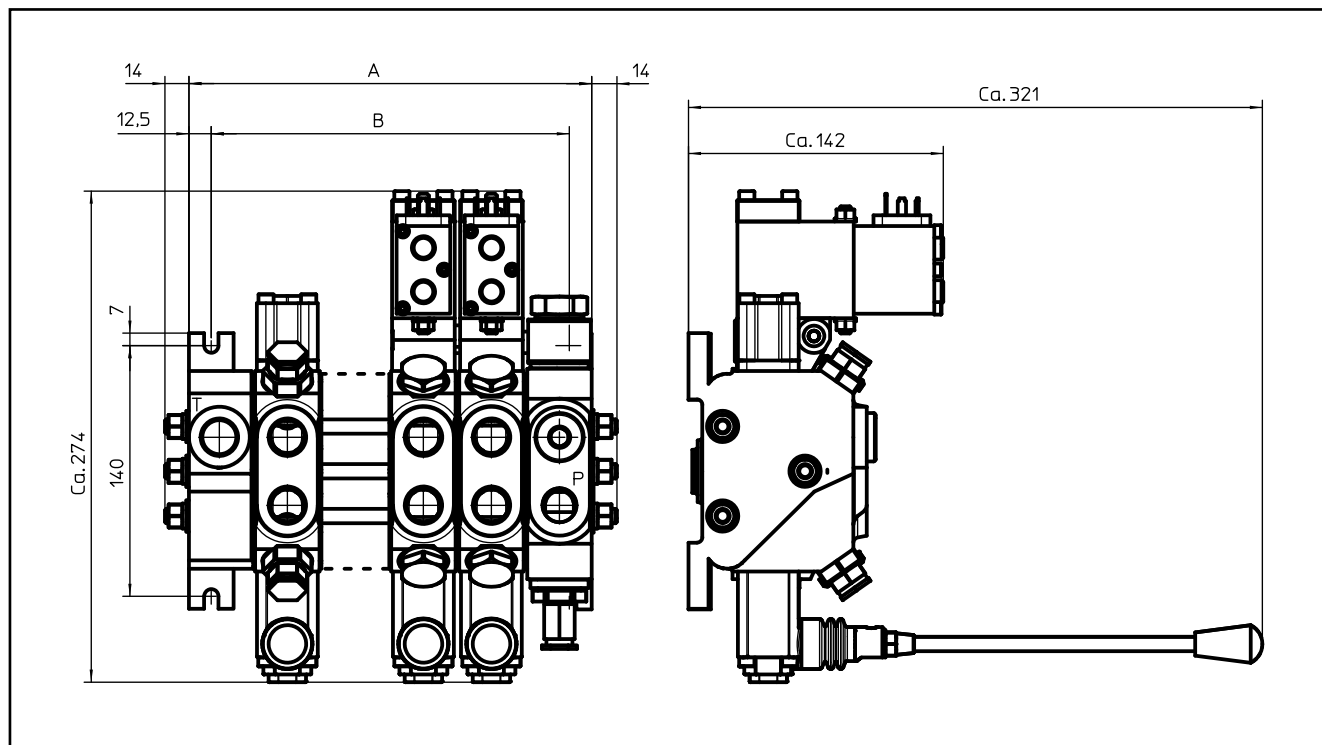
Features:

- *Sectional valve – Open Center System*
- *Working section 1 ... 12*
- *ON-OFF/ electro-hydraulic proportional/ mechanical*
 - *in one sectional valve*
- *integrated pilot-pressure supply-unit*
- *small mounting volume (little weight)*
- *internal feedback position control*
(mechanically- hydraulically controlled)
- *none electronic »on board«*



Elektrohydraulisch-Proportionales Fernsteuerventil

Electrohydraulic proportional actuation



Typ Type	A (mm)	B (mm)
1-fach 1-fold	110	81,5
2-fach 2-fold	148	119,5
3-fach 3-fold	186	157,5
4-fach 4-fold	224	195,5
5-fach 5-fold	262	233,5
6-fach 6-fold	300	271,5

Typ Type	A (mm)	B (mm)
7-fach 7-fold	338	309,5
8-fach 8-fold	376	347,5
9-fach 9-fold	414	385,5
10-fach 10-fold	452	423,5
11-fach 11-fold	490	461,5
12-fach 12-fold	528	499,5

Alle angegebenen Daten dienen allein der Produktbeschreibung. Die Angaben entbinden den Verwender nicht von eigenen Beurteilungen und Prüfungen.

Änderungen vorbehalten.

All data specified above only serve to describe the product. The information given does not release the user from the obligation of own judgement and verification.

Information in this document is subject to change without notice.



Wegeventile
Directional Control Valves



Lineareinheit
Linear unit



3-Wege-Weiche
3-Way-Switch



Kundenschaltplan
Custom-circuit



Diffusoren
Diffuser



Verschraubungen
Fittings



Kundenspezifische
Lösungen
Customer-specific



Brems- und Lasthalte-
ventile
Braking Valves

ALPHAFLUID Hydrauliksysteme - erfüllt Ihre Wünsche von der Problemlösung bis zur Serie!

Das breite Spektrum fluidtechnischer Lösungen für Branchen wie den Maschinenbau, Land- und Energietechnik oder für Transporteinrichtungen zeichnet uns aus. Dabei begleiten wir Sie von der Aufgabenstellung bis zur Serienlieferung!

Welche Ideen dürfen wir mit Ihnen in die Tat umsetzen?

ALPHAFLUID fulfils your desires: from solving technical problems to mass-production!

We excel at the wide range of fluid-technical goods for branches like engineering, power engineering or transport devices. We are your reliable partner from the assignment of the tasks until the actual delivery!

What ideas may we implement for you?



Müller GmbH
Robert-Bosch-Straße 11
D-72124 Pliezhausen

Telefon (0 71 27) 97 31 00
Telefax (0 71 27) 97 31 90

info@alphafluid.de
www.alphafluid.de